



Frage des Monats

Januar 2009



Inhaltsverzeichnis

- 1 Studiendesign
- 2 Detailresultate



Studiendesign



Studiendesign

4

Methode	Online-Bus, Mehrthemen Befragung Online Befragungszeitraum: 9. – 15. Januar 2009
Instrument	Vollstrukturierter Fragebogen
Grundgesamtheit	Alle Personen der Deutsch- und Westschweiz im Alter zwischen 15 und 74 Jahren.
Gewichtung	Daten sind gewichtet nach Region, Geschlecht und Alter
Stichprobe	n = 1'000 gewichtet
Reporting	Studienbeschrieb, Charts, Kreuztabellen im PDF-Format
Studienorganisation	GfK Schweiz AG – Ruedi Kaufmann
Lesehilfe	Die hinter den Mittelwert gesetzten Buchstaben bedeuten einen signifikanten Unterschied (95% Niveau) im Vergleich zu den jeweiligen Segmenten, für die die Buchstaben stellvertretend stehen.

Stichprobenstruktur

Basis: 1'000 Interviews / Angaben in %

Region*

Deutschschweiz	76.1
Westschweiz	23.9

Ortsgrösse

Stadt	73.6
Land	26.4

Geschlecht*

Männer	49.4
Frauen	50.6

Altersklassen*

15-29 Jahre	23.8
30-49 Jahre	41.8
50-74 Jahre	34.4

Einkaufend

Ja	92.1
Nein	7.8

Schulbildung

Tief	5.3
Mittel	60.8
Hoch	33.9

Berufstätigkeit

Voll	51.8
Teilweise	17.4
Nicht	30.8

*Quoten

Haushaltsgrösse

1-2 Personen	49.8
3-4 Personen	38.6
5++ Personen	11.6

Wohnverhältnisse

Gemietet	51.0
Eigentum	49.0

Life Stage Segmentation

Young families	18.2
Families with teens	20.5
Adult families	12.8
Younger couples	13.3
Older couples	18.0
Younger singles	8.5
Older singles	8.7

Monatliches Bruttoeinkommen in CHF

Weniger als 4500	7.0
4500-7000	16.6
7000-9000	17.9
9000-12000	16.5
12000-15000	8.6
15000++	6.5
Verweigert	27.0

5





Detailresultate



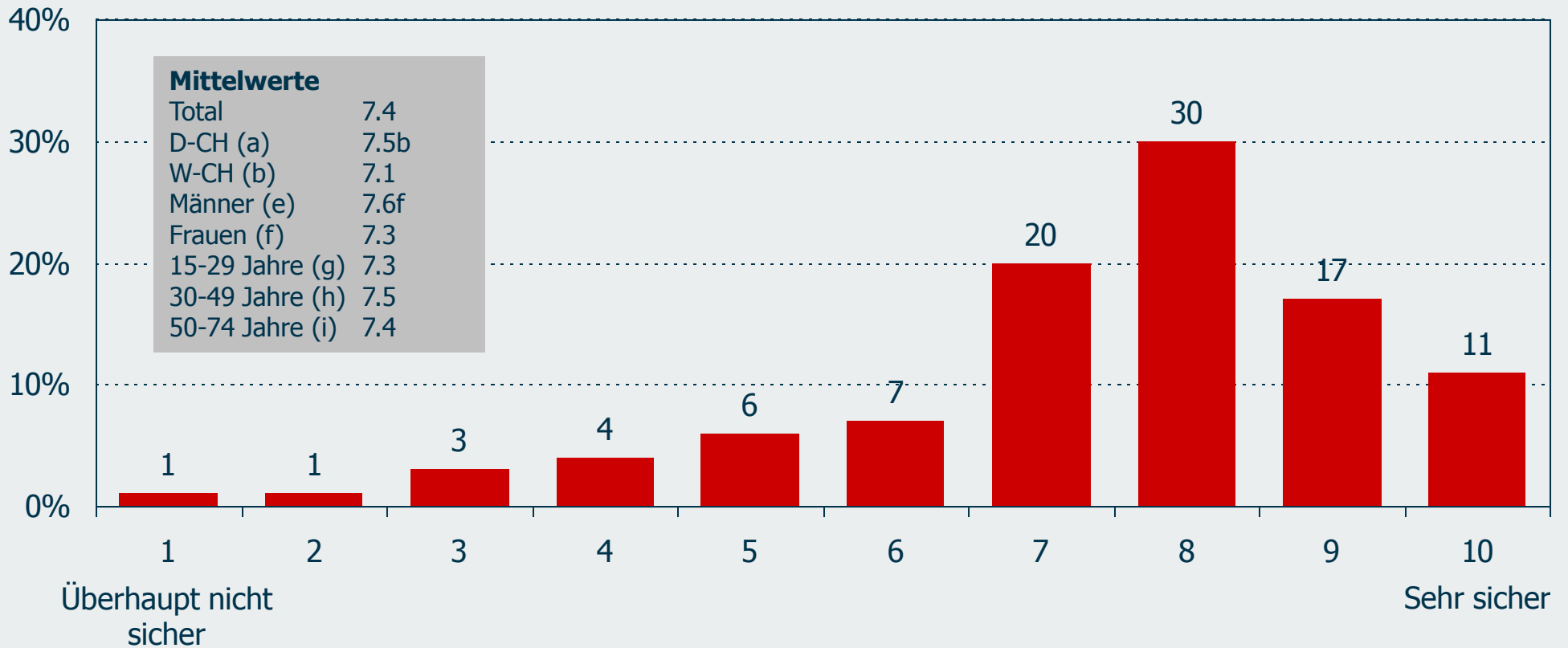
Sicherheitsempfinden im persönlichen Umfeld

1/2

Frage 1: Wie sicher fühlen Sie sich zur Zeit, d.h. insgesamt in der momentanen Lebenssituation?

Basis: 1'000 Personen / skalierte Frage / Bestwert 10 / Angaben in %

7

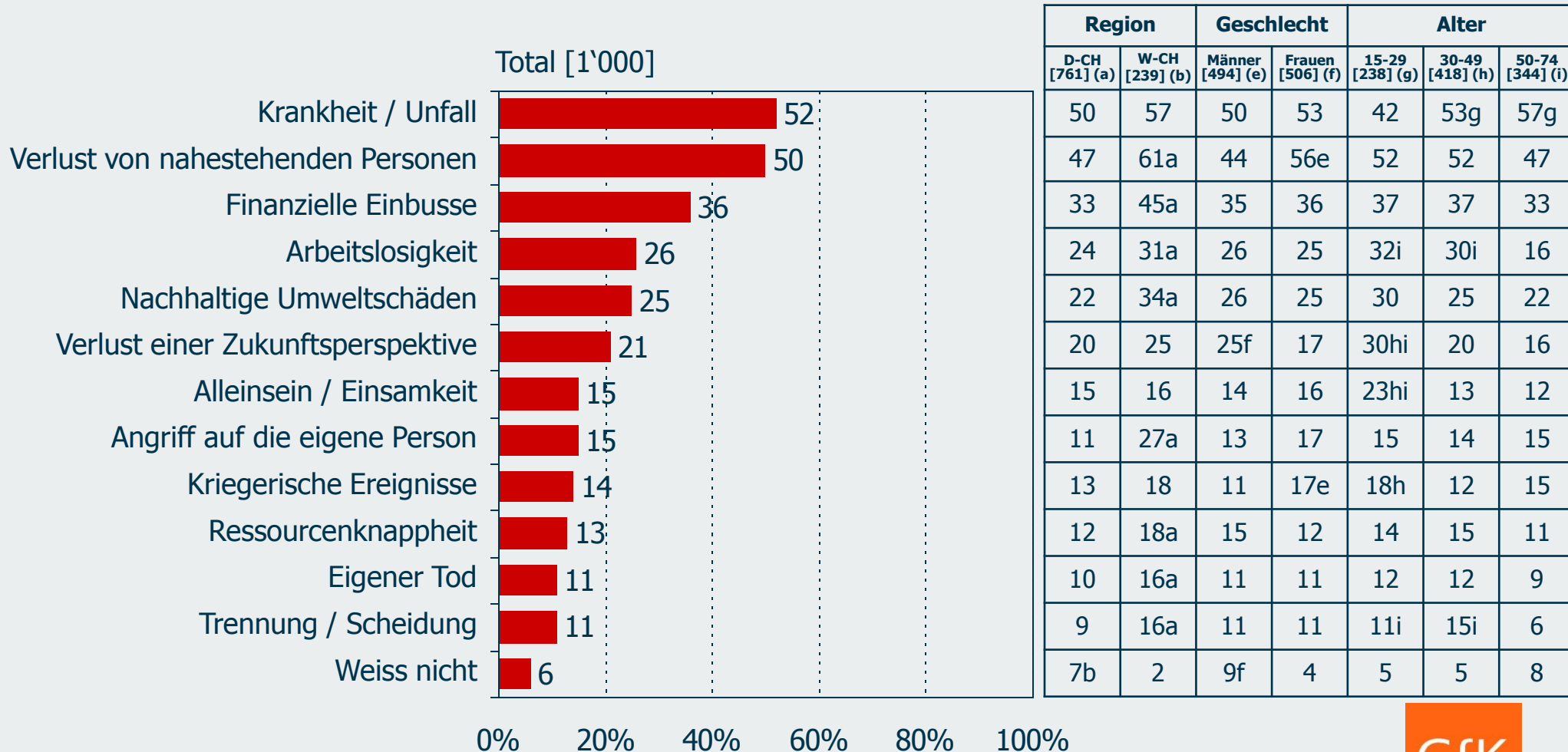


Meist gefürchtete / Gefürchtete existenzielle Bedrohungen

Frage 3a: Von welchen der nachstehenden existenziellen Bedrohungen fürchten Sie sich am meisten?

Frage 3b: Und von welchen dieser Bedrohung fürchten Sie sich auch noch?

Basis: [] Personen / geschlossene Frage / Angaben in %





Frage des Monats

Januar 2009

