

Mitarbeiterbefragung

Creating a High Performance Organisation

Umsetzungsorientierte Lösungen für HR-Verantwortliche



Sie wünschen Antworten auf die Fragen

Wie kann mein Unternehmen...

- die Leistung weiter steigern?
- schnell und erfolgreich auf Veränderung reagieren?
- erreichen, dass die Mitarbeitenden engagiert und zufrieden sind?
- engagierte und leistungsfähige Mitarbeitende gewinnen und halten?
- die Personalfuktuation reduzieren?
- kundenfreundlicher agieren?

Ganz einfach – fragen Sie die Spezialisten, die Ihr Unternehmen am besten kennen – Ihre Mitarbeitenden. Wir unterstützen Sie dabei.

Wir bieten Ihnen

- Mitarbeiterbefragungen – zugeschnitten / individuell
- Übersichtliche Berichterstattung und Datenauswertungen als Basis strategischer Entscheidungen und Veränderungsprozesse
- Statistische Analysen zur Ermittlung der Bedeutung einzelner Elemente der organisationalen Rahmenbedingungen und Ihrer Auswirkung auf Engagement, Commitment und Zufriedenheit der Mitarbeitenden
- Konkrete Handlungsempfehlungen zugeschnitten auf die Bedürfnisse der Mitarbeiter in Ihrem Unternehmen und den einzelnen Abteilungen
- Flexible Gestaltung der Umfrage / Koordination / Berichterstattung / Unterstützung bei der Massnahmenableitung und Umsetzungsberatung
- Individuelle Betreuung durch Fachexperten
- Grosse Erfahrung (alle Unternehmensgrössen, Branchen, Länder)

Spannungsfeld Anforderungen und Ressourcen

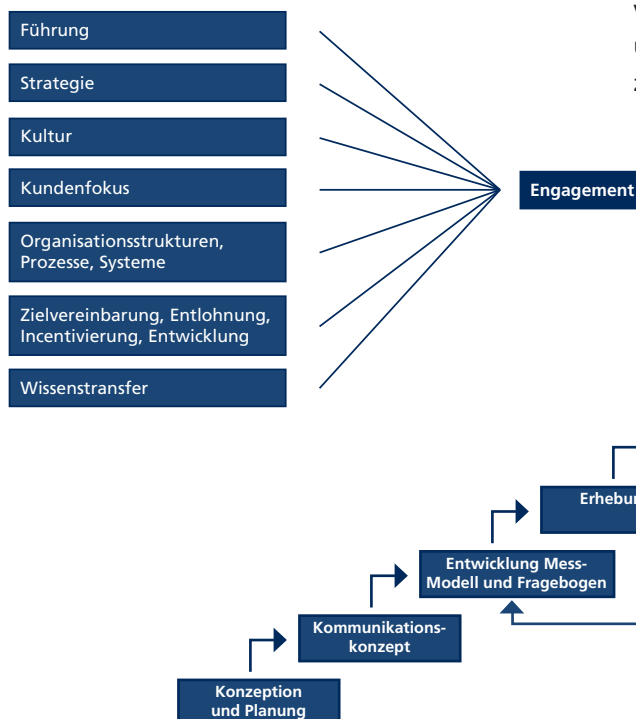
Unternehmen stehen heute vor grossen Herausforderungen. Die Märkte unterliegen starken Schwankungen, der Preisdruck nimmt zu, die Erwartungen an die Leistungsbereitschaft und Flexibilität der Mitarbeitenden steigen laufend. Change Management gehört zum Alltag. Wie schafft ein Unternehmen unter diesen harten Marktbedingungen den Weg zur High Performance Organisation?

Was macht eine High Performance Organisation aus?

Die Erkenntnis, dass unter optimalen Rahmenbedingungen Spitzenleistungen möglich werden, bzw. sich diese weiter steigern lassen, legt den Gedanken nahe, Mitarbeiterbefragungen zu nutzen, um wichtige organisationale Rahmenbedingungen und Führungspraktiken für eine hohe Unternehmensleistung zu evaluieren. Wobei sich aus der wissenschaftlichen Forschung herausgestellt hat, dass die Unternehmensleistung im Wesentlichen von drei Faktoren abhängig ist:

- dem Engagement der Mitarbeitenden,
- der Fokussierung auf Unternehmensziele und -strategie und
- den organisationalen Rahmenbedingungen für Hochleistung. (s. Grafik 1)

Grafik 1

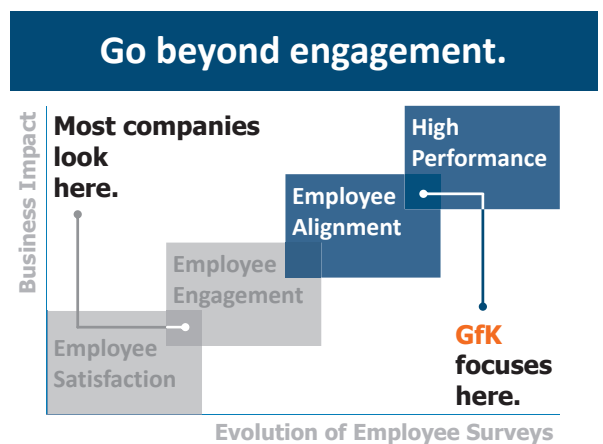


High Performance Organisationen

Es sind vor allem die «weichen» organisationalen Rahmenbedingungen, welche die wirtschaftliche und finanzielle Leistungsfähigkeit (Performance) eines Unternehmens am stärksten beeinflussen. Auf der Grundlage einer Metaanalyse von 90 internationalen wissenschaftlichen Veröffentlichungen über «high performance organisations» hat GfK Switzerland AG, Trustmark ein klares Bild über organisatorische Rahmenbedingungen und Führungspraktiken erhalten, welche relevant sind, um Spitzenleistungen zu erzielen. Diese wissenschaftlichen Erkenntnisse setzen wir konsequent in die Praxis um.

(s. Grafik 2)

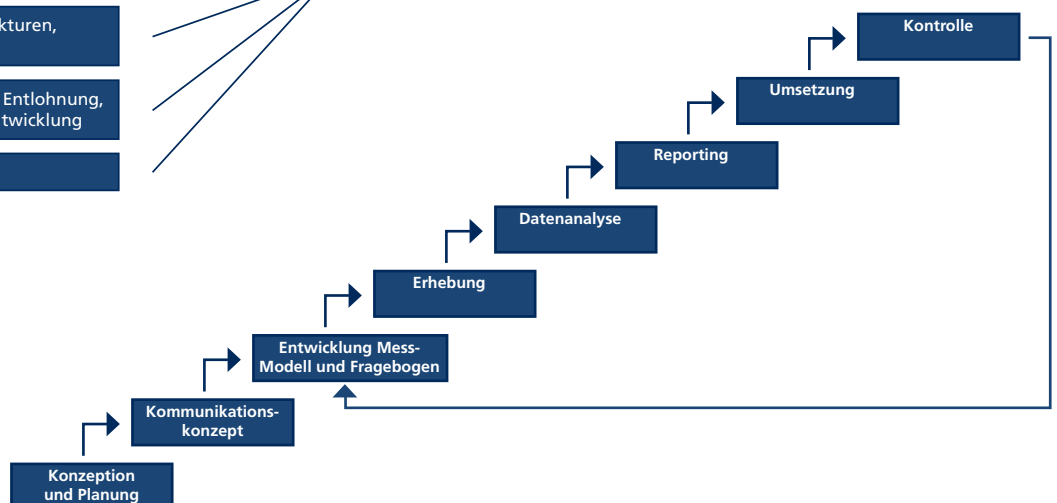
Grafik 2



Die Mitarbeiterbefragung

GfK Switzerland AG, Trustmark begleitet Sie bei der Mitarbeiterbefragung durch den gesamten Prozess: von der Entwicklung, Durchführung, Auswertung und Analyse, Ergebnisbericht und Präsentation bis zur Umsetzung der Massnahmen. (s. Grafik 3)

Grafik 3



1. Konzeption und Fragebogenentwicklung

GfK Switzerland AG, Trustmark hat einen umfassenden Katalog mit Fragestellungen entwickelt, die auf unternehmerische Hochleistung fokussieren, um Unternehmen die Parameter anzubieten, die helfen ihre Leistungsfähigkeit zu verbessern. Der Kriterienkatalog für «high performance organisations» wird jährlich überprüft und wenn notwendig, mit den neusten Erkenntnissen ergänzt.

2. Durchführung - effizient und kundenfreundlich

Wir legen grossen Wert darauf, Ihre Mitarbeiterbefragung umsichtig zu planen und sowohl anwenderfreundlich als auch effizient durchzuführen. Für die Online-Erhebung nutzen wir sichere, leistungsstarke und anwenderfreundliche IT-Tools. Für die Erfassung Ihrer Organisationsstruktur und Ihrer Mitarbeitendenlisten stellen wir Ihnen die Online-Applikation OrgManager zur Verfügung.

OrgManager: Aufbau und Bearbeitung der Organisationsstruktur und Mitarbeiterdaten in einer Multi-User-Umgebung.

Response: Rückspiegelung des aktuellen Rücklaufs während laufender Befragungen auf allen Ebenen.

3. Auswertung und Analyse - Erfahrung und Expertise

Wir verfügen über ausgeprägte statistische Methodenkompetenz. Unser Analyseteam vereint hochqualifizierte Mathematiker und Statistiker, die mit kausal-statistischen Modellen (PLS) jene Dimensionen der organisationalen Rahmenbedingungen identifizieren, welche die grösste Hebelwirkung auf das Engagement und letztlich die Leistung von Mitarbeitenden haben. Damit können Sie Ihre Veränderungsmaßnahmen auf die wichtigsten Einflussfaktoren der Organisationsleistung fokussieren.

4. Aussagekräftige Ergebnisaufbereitung und Berichterstattung

Die Berichterstattung der Resultate erfolgt mittels Visualisierungen, die auf Ihre Wünsche zugeschnitten werden. Sie erhalten individualisierte aussagekräftige Reports, die Sie direkt zur Präsentation der Ergebnisse verwenden können. Die Ergebnisse erhalten Sie in Form von .ppt, .pdf und .xls-Format.

Die Auswertungen beinhalten

- Mittelwerte und Antwortverteilungen
- Vergleich über Organisationseinheiten hinweg
- interne Benchmarks
- Handlungsportfolios für jede Organisationseinheit mit Handlungsprioritäten

Auf Wunsch

- Tabellen
Übersichtliche Quervergleiche zwischen einzelnen Einheiten und demographischen Auswertungsgruppen
- Download
Individuelle Bereitstellung von Berichten, Präsentationen und weiteren Dokumenten zum Download oder Email-Empfang
- OnlineReporting
Zusätzliche und vertiefende Analysen auf den Befragungsdaten
- Text Mining
Kategorisierung von Kommentaren zu einer offenen Frage im Fragebogen. Es kann objektiv ermittelt werden, welche Inhalte angesprochen werden und in welchem Kontext sie stehen. (statistische und linguistische Methoden)
- Externes Benchmarking
Aufzeigen eines externen Vergleichs mit beispielsweise Unternehmen der gleichen Branche

5. Umsetzung

Präsentationen

- Ergebnispräsentation für die Geschäfts- und Bereichsleitung inkl. Benchmarks
- Weiterführende Vergleiche und Analysen zwischen Abteilungen
- Handlungsportfolios
- Erklärung und Diskussion der Ergebnisse
- Aufzeigen von Handlungsfeldern

Umsetzungsworkshops

Eine abgeschlossene Personalbefragung verlangt nach Massnahmen. Wir haben viel Erfahrung in der Zusammenarbeit mit dem HR Management, der Geschäftsleitung und Kadermitarbeitenden bezüglich Konzeption, Beratung und Umsetzung. Wir entwickeln nicht nur Evaluationssysteme, sondern auch Konzepte für eine erfolgreiche Implementierung der notwendigen Veränderungsmaßnahmen.

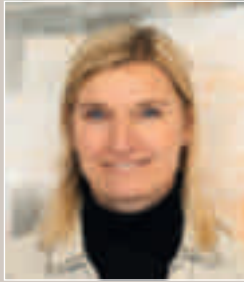
Massnahmen-Tracking

- FollowUp
Erfassung, Dokumentation und Auswertung von Massnahmen im Folgeprozess zur Unterstützung der Ergebnisumsetzung

Wir sind für Sie da

Unsere Mission

Entscheide basieren auf Wissen. Wir helfen Unternehmen, Entscheide zu treffen.



Liselotte Schmid

Leiterin Organisational Research Schweiz, GfK Switzerland AG, Trustmark

Seit März 2001 bei GfK Switzerland AG, Trustmark, Abteilungsleiterin HR Forschung. Beratung und Projektleiterin für nationale und internationale Grossunternehmen. Zuvor psychologische Therapie und Beratung in der Psychiatrischen Universitätsklinik Zürich, sowie Tätigkeit in der universitären Forschung. Autorin verschiedener Fachartikel.

E-Mail liselotte.schmid@gfk.com

Telefon +41 (0)44 396 90 15



Dr.-Ing. Dietmar Freiburg

Leiter Organisational Research Deutschland, GfK Switzerland AG, Trustmark

Langjährige, fundierte Erfahrung in der Durchführung grosser und sehr grosser Organisationsentwicklungsprojekte sowie in der Beratung von Führungskräften und der Moderation von Gruppen. Schwerpunkte: High-Tech Industrie, Telekommunikation, Automobil, Versicherungen, Verkehr und Logistik sowie Gesundheitswesen

E-Mail dietmar.freiburg@gfk.com

Telefon +49 (0)6151 734 75 112

Warum GfK Switzerland Trustmark?

- Jede Mitarbeiterbefragung wird auf die individuellen Bedürfnisse des Unternehmens zugeschnitten. Das Konzept ist ganzheitlich und wirkungsorientiert.
- Seit 1992 realisieren wir nationale und internationale Projekte in kleinen bis sehr grossen Unternehmen aus Privatwirtschaft, Verwaltungen und öffentlichem Verkehr.
- Das internationale GfK-Netzwerk unterstützt eine effiziente Umsetzung internationaler Projekte.
- Online- und Papiererhebungen, je nach Art der Arbeitsplätze optimal eingesetzt
- Wir verfügen über grosse Erfahrungen mit komplexen Online-Erhebungen und vielen Sprachvarianten.
- Flexible, auf die Wünsche des Kunden zugeschnittene grafische Visualisierung der Ergebnisdaten in anschaulichen Reportformaten.
- Datenschutzsiegel und Zertifikate
- Standardlösung für kleinere Unternehmen



Qualitätsgarantie



Garantie de qualité

Garanzia di qualità



GfK Switzerland AG, Trustmark

Organisational Research Schweiz
Seestrasse 18
CH-8702 Zollikon

GfK Switzerland AG, Trustmark

Organisational Research Deutschland
Bad Nauheimer Strasse 4
D-64289 Darmstadt

www.gfktrustmark.ch

www.gfk.ch

GfK Switzerland AG (Hergiswil/NW) ist laut Branchenstatistik des vsms das grösste Marktforschungsinstitut der Schweiz und bietet Marktforschungsdienstleistungen in allen Bereichen. GfK Switzerland AG gehört seit 1999 zur international tätigen GfK-Gruppe mit Hauptsitz in Nürnberg. Mit Unternehmen in über 100 Ländern gehört die GfK zu den grössten Marktforschungsinstituten der Welt.